



## 1. DAS SYSTEM THE SYSTEM

Klassik oder Akzent

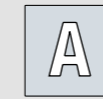
Der erste Schritt ist die Entscheidung für das Design des Grundkörpers. Wird eher ein runder oder doch lieber ein eckiger Holm bevorzugt? Gern unterstützen wir Sie bei der Auswahl.

The first step is the decision concerning the design of the basic body. Is a rounded-off or square shaped ladder stringer preferred? We're happy to help with your selection.

### Das Holmprofil | The rung profile

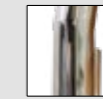


Klassik  
 Klassik



Akzent  
 Akzent

### Das Design | The Design



Hochglanzpoliert  
 Mirror finish



Korn 600 geschliffen  
 600-grit satin finish

## 2. DER LEITERKOPF | THE LADDER HEAD

Auswahl der Funktion | Function selection

Der Kopf einer Leiter bestimmt die Funktion des neuen Einrichtungs-Stücks. Die Funktion hängt von der Situation ab, in der die Leiter zum Einsatz kommt.

The head of the ladder determines the functionality of this new piece of equipment. The function depends on the situation in which the ladder is being used.

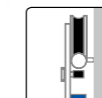
### Der Leiterkopf & die Funktion | The ladder head & functionality



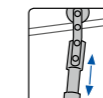
Anstelleiter  
 Positionable ladder



Einhängeleiter  
 Hook ladder



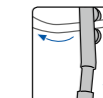
Schiebeleiter  
 Sliding ladder



Teleskop Leiter  
 Telescopic ladder



Für gebogene  
 Laufschielen  
 For curved rails



Vario-Teleskop  
 Leiter  
 Vario-Teleskop  
 ladder



Tangens Leitern  
 Tangens ladders

## 3. DIE STUFEN | THE STEPS

Auswahl des Designs | Design selection

Hier entsteht Ihre individuelle Leiter. Sie bestimmen über Material, Form, Farbe und Veredelung. Bei hohen Leitern empfehlen wir den Einsatz von flachen Stufen aus Holz oder Edelstahl.

Your unique ladder is designed in this stage. You specify the material, shape, colour, and surface texture. In case of high ladders, we recommend the use of flat wooden or stainless steel steps.

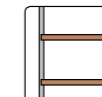
### Die Sprossen und Stufen | The rungs and steps



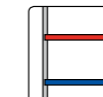
Edel-  
 stahl-Sprosse  
 Stainless  
 steel rung



Edelstahl-Stufe  
 Stainless steel  
 step



Holz-Stufe  
 Wooden step



Edelstahlstufe,  
 lackiert  
 Stainless steel  
 step, painted



Holz-Stufe,  
 lackiert  
 Wooden step,  
 painted

## 4. DER LEITERFUSS | THE LADDER BASE

Auswahl des Leiterfußes | Ladder base selection

Auch der Fuß einer Leiter beeinflusst ihre Funktion. Soll die Leiter durch leichtes Anheben oder durch Rollen hin und her bewegt werden?

The base of the ladder also influences its function. Should the ladder be able to be moved back and forth by lifting or with rollers?

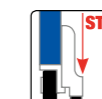
### Der Fuß | Ladder base



Gelenk-Tellerfuß  
 Articulating circular base



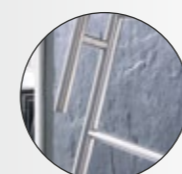
Großer Gelenk-Tel-  
 lerfuß  
 Large articulating  
 circular base



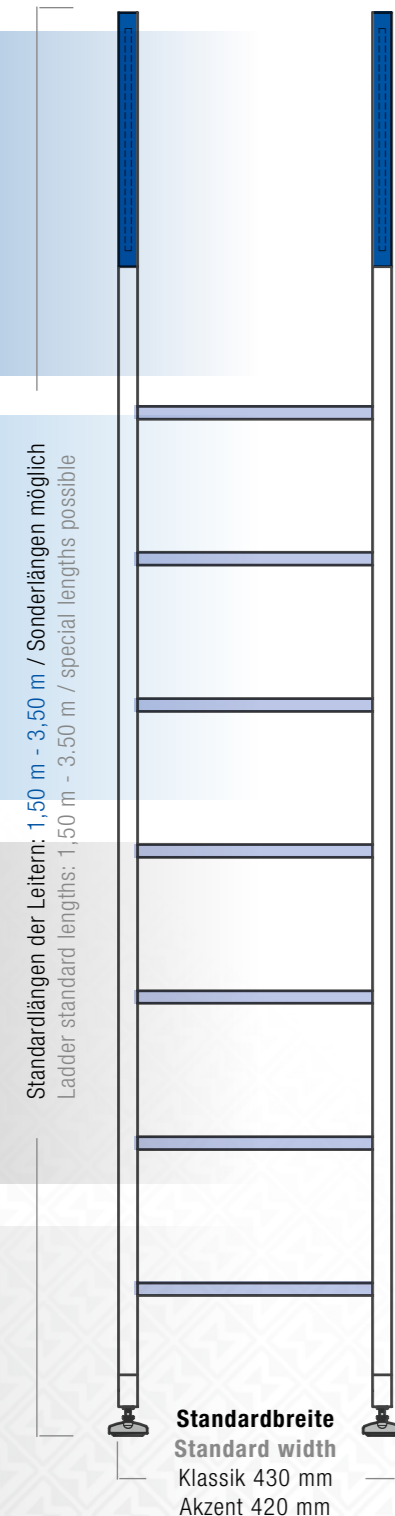
Autostop-Funktion  
 Auto-stop function

## 5. ZUBEHÖR | ACCESSORIES

### 5. Zubehör | Accessories



Ab einer Höhe von 3000 mm wird standardmäßig eine Reling installiert.  
 At 3,000 mm and higher, safety rails are installed automatically.



# SYSTEM KLASSIK

EDELSTAHL-RUNDROHR  
TUBULAR STAINLESS STEEL



Das private oder geschäftliche Interieur Design resultiert aus einer klaren persönlichen Entscheidung für eine gewisse Formensprache. Da wir das verstehen, bieten wir für jede Raumvision die Antwort. Das Grundgerüst einer jeden Leiter ergibt sich aus ihren Holmen. Ist die Einrichtung klassisch, modern oder skandinavisch mit einem Schuss Landhaus, wirken allzu harte Kanten deplatziert. Hierfür ideal sind unsere KLASSIK Leitern. Ihre Holme bestehen aus Edelstahlrundrohren, die ganz nach Wunsch angepasst werden können. Ob mit Sprossen oder mit Stufen – die Weiterverarbeitung vollendet das Design.

Interior design for private or business environments is the result of clear personal decisions for a certain style of design. We understand this, which is why we offer solutions for the vision you have. The basic frame of a ladder depends on its stringers.

If the furnishings are classical, modern, or Scandinavian with a slightly rustic atmosphere, edges that are too hard will seem out of place. Our KLASSIK ladders are ideal in this case. Its stringers are made of stainless tubular steel that may be customised to match any need. Whether with rungs or steps, the finishing process completes the design.



Mit Sprossen | With rungs



Mit Holzstufen | With wooden steps



Mit Edelstahlstufen | With stainless steel steps

Edelstahl- und Holzstufen können in allen möglichen RAL-Farbtönen lackiert werden.

Stainless steel and wooden steps are able to be painted in any RAL colours.



Edelstahlstufe teilweise lackiert  
Partially painted stainless



Holzstufe, lackiert | Wooden step, painted



Edelstahlstufe, lackiert  
Stainless steel step, painted

# SYSTEM AKZENT

EDELSTAHL-VIERKANTPROFIL  
STAINLESS STEEL RECTANGU-  
LAR PROFILE



Das Erscheinungsbild einer jeden Leiter ergibt sich aus der Form der Holme. Ihre moderne Einrichtung fällt durch Klarheit und Geradlinigkeit auf. Prägnante und schnörkellose Konturen halten Sie im Wohlfühlmodus ...

Dann verweisen wir auf unsere AKZENT Leitern. Die Holme aus Edelstahl-Vierkantprofil nehmen die Linienführung konsequent auf. Auch die AKZENT Leiter kann über sämtliche Bestandteile individuell den Kundenvorstellungen angepasst werden.

The appearance of every ladder is the result of the shape of the ladder stringers. Your modern furnishings are defined by clarity and straight lines. Concise, sober contours keep you in your comfort zone...

Allow us to introduce our AKZENT ladders. The stainless rectangular steel stringers maintain these straight lines. All of the components of AKZENT ladders are also able to be customised individually according to customer needs.

# VARIO-TELESKOP LEITER VARIO-TELESCOPIC LADDER

**K** Sie lässt sich um die Ecke schieben und nach Benutzung am Leiterkopf zusammenschieben. Dieses Modell verbindet alle Vorzüge der Teleskop- und der Vario Leiter und eignet sich daher hervorragend für Situationen, bei denen besondere Bedürfnisse platzsparend erfüllt werden müssen.

It may be moved around corners and pushed together at the ladder head after use. This model combines all of the benefits of the telescopic and the VARIO ladder, which therefore makes it outstanding for situations that require special space-saving conditions.

## Übersicht:

- + Für große Regalsysteme über Eck
- + Auch für hohe Regale
- + Besonders platzsparend
- + Kein Verrutschen der Leiter

## Overview:

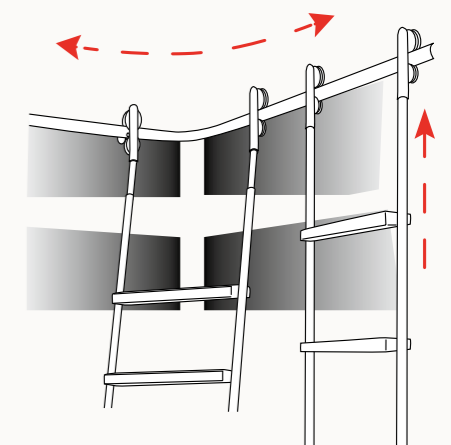
- + For large shelf systems over corners
- + Also for tall shelves
- + Especially space-saving
- + Ladders don't slip

## Technische Details:

Sie finden alle Technischen Details zu diesem Produkt [hier](#)

## Technical details:

You will find all the technical details for this product [here](#)





INTERIOR DESIGN INSPIRATIONS I  
Botanica  
DIAMANTEN

INSPIRATIONEN  
Das Südkalifornienbuch  
Kunst und Architektur  
Das Südkalifornienbuch

Das Südkalifornienbuch  
Kunst und Architektur  
Das Südkalifornienbuch

Das Südkalifornienbuch  
Kunst und Architektur  
Das Südkalifornienbuch

Das Südkalifornienbuch  
Kunst und Architektur  
Das Südkalifornienbuch

Das Südkalifornienbuch  
Kunst und Architektur  
Das Südkalifornienbuch

Das Südkalifornienbuch  
Kunst und Architektur  
Das Südkalifornienbuch

Das Südkalifornienbuch  
Kunst und Architektur  
Das Südkalifornienbuch

Das Südkalifornienbuch  
Kunst und Architektur  
Das Südkalifornienbuch

Das Südkalifornienbuch  
Kunst und Architektur  
Das Südkalifornienbuch

Das Südkalifornienbuch  
Kunst und Architektur  
Das Südkalifornienbuch

Das Südkalifornienbuch  
Kunst und Architektur  
Das Südkalifornienbuch

Das Südkalifornienbuch  
Kunst und Architektur  
Das Südkalifornienbuch

Das Südkalifornienbuch  
Kunst und Architektur  
Das Südkalifornienbuch

Die weltliche Lieber von Paris  
Zwei Frauen  
Die letzte SURE  
Harem  
Rebecca Hübner  
Hüterin der Rose

Das Südkalifornienbuch  
Kunst und Architektur  
Das Südkalifornienbuch

# VARIO-TELESKOP LEITER VARIO-TELESCOPIC LADDER



Auch geeignet für komplexe und hohe Regalsysteme: die VARIO-TELESKOP LEITER. Sie läuft ruhig über gebogene Laufschiene um die Ecke und kann durch die Teleskop-Technik zusammengeschoben und lotrecht abgestellt werden. Das ist optimale Raumnutzung.

It's also suitable for complex and high shelf systems: The VARIO-TELESCOPIC LADDER. It runs gracefully around corners via curved rails and is also able to be collapsed via the telescoping technology and stored vertically. This maximises space utilisation.

## Technische Details:

Sie finden alle Technischen Details zu diesem Produkt [hier](#)

## Technical details:

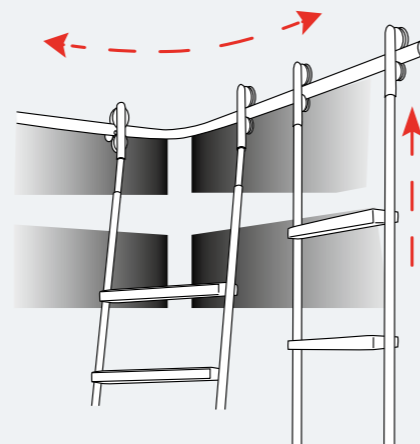
You will find all the technical details for this product [here](#)

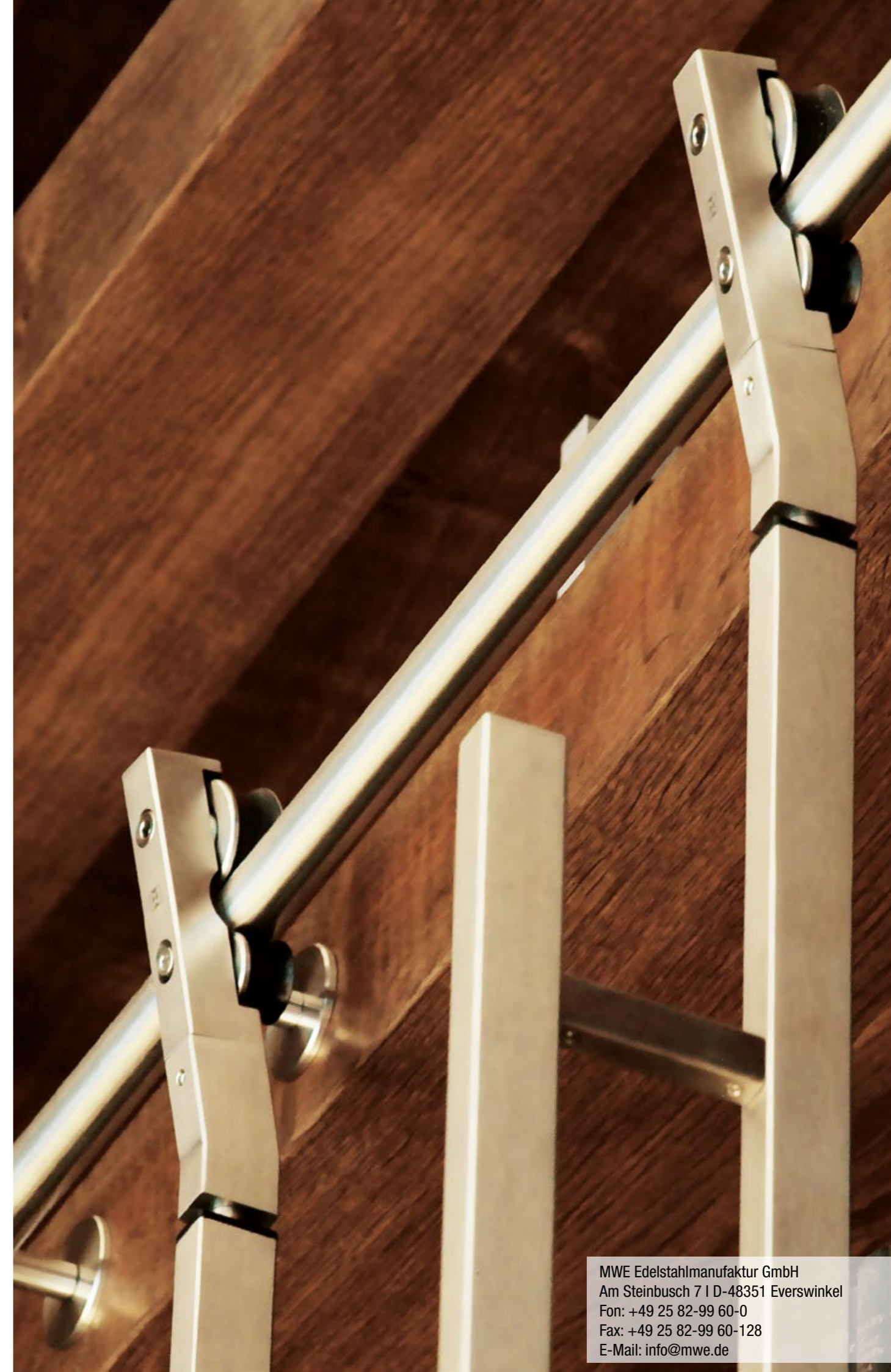
## Übersicht:

- + Für große Regalsysteme über Eck
- + Auch für hohe Regale
- + Besonders platzsparend
- + Kein Verrutschen der Leiter

## Overview:

- + For large shelf systems over corners
- + Also for tall shelves
- + Especially space-saving
- + Ladders don't slip





MWE Edelstahlmanufaktur GmbH  
Am Steinbusch 7 | D-48351 Everswinkel  
Fon: +49 25 82-99 60-0  
Fax: +49 25 82-99 60-128  
E-Mail: info@mwe.de